

CHIFFRES CLÉS 2020



2020

Ressources & emplois

Action Logement, piloté par les organisations patronales et syndicales de salariés, gère paritairement la Participation des Employeurs à l'Effort de Construction (PEEC) afin de faciliter l'accès au logement pour les salariés et de favoriser leur accès à l'emploi. L'action du Groupe contribue à améliorer la situation du logement en France, participant ainsi au développement de l'attractivité économique et de l'équilibre social des territoires.

RESSOURCES

(PEEC + PEAEC + PSEEC)



EMPLOIS

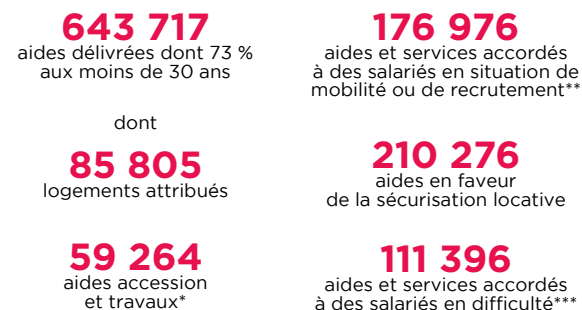
financés par les ressources et les fonds propres



PEAEC : Participation des Employeurs Agricoles à l'Effort de Construction ; PSEEC : Participation Supplémentaire des Employeurs à l'Effort de Construction ; FNAL : Fonds National d'Aide au Logement ; ANRU : Agence Nationale pour la Rénovation Urbaine ; FNAP : Fonds National des Aides à la Pierre ; ANIL : L'Agence Nationale pour l'Information sur le Logement - Données Action Logement au 31.12.2020.

L'activité de services et de financement

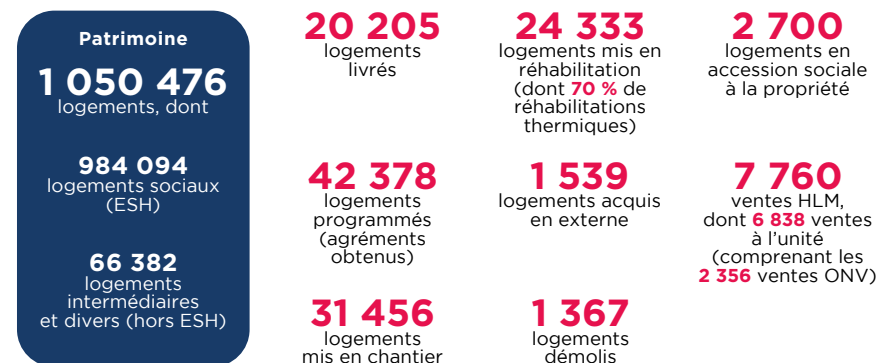
Action Logement accompagne les salariés dans leurs parcours résidentiel et professionnel en leur proposant des services et des aides financières qui facilitent l'accès au logement, et donc à l'emploi. Le Groupe concentre ses efforts sur l'accompagnement des publics prioritaires que sont les salariés précaires ou en mobilité et les jeunes en accès à l'emploi ou en formation. En outre, le Groupe apporte des financements aux bailleurs sociaux pour les aider à réaliser leurs activités de production et de réhabilitation de logements.



* pour l'année 2020, y compris les aides PIV pour l'adaptation des logements pour seniors et pour la rénovation énergétique ;
** y compris les aides PIV Mobilité ; *** pour l'année 2020, y compris les aides exceptionnelles liées à la crise sanitaire ;
**** malgré une diminution globale des agréments en 2020.

L'activité immobilière et le patrimoine

En complément du financement des bailleurs sociaux et des politiques publiques de rénovation urbaine, Action Logement construit et gère des logements sociaux et intermédiaires, en contribuant aux enjeux d'écohabitat, d'évolution de la société et de mixité sociale, afin de répondre aux besoins spécifiques des territoires.





21 quai d'Austerlitz CS 51456 - 75 643 Paris Cedex 13
www.actionlogement.fr

 @ActionLogement

 ActionLogement

Direction de la Communication Groupe - © Action Logement juin 2021
Visuels de couverture : Logements collectifs locatifs et locaux commerciaux à Bezannes
(51) - Plurial Novilia / © Franck Kauff ; Gettyimages-Westend61 ; La résidence
Le Lys rouge à Saint-Priest (69) - Foncière Logement / © Studio Erick Sallet.