

## MAINE-ET-LOIRE (49)

### LOGEMENT ABORDABLE : CHIFFRES-CLÉS 2021

#### DONNÉES DU DÉPARTEMENT

#### INTERVENTIONS D'ACTION LOGEMENT

**66 385** ménages logés dans le parc social

**20 418** ménages logés dans le parc d'Action Logement Immobilier

**14 912** demandeurs de logement social

**5 604** inscrits sur la plateforme d'offres de logement social pour les salariés (AL-in.fr)

**1 358** autorisations de construire des logements sociaux

**301** autorisations de construire des logements sociaux

**2 villes** du programme Action Cœur de Ville : Cholet, Saumur

**244** logements financés dans le cadre du programme Action Cœur de Ville

**4** Quartiers Prioritaires de la Ville du NPNRU pour un montant de **114,6 M€**

**72%** du financement global du NPNRU

En 2021, **Action Logement Services** a accompagné **11 620** ménages dans le Maine-et-Loire (dont **2 394** nouveaux ménages logés, **2 082** garanties Visale accordées, **4 024** aides à la mobilité délivrées) pour un montant de **43,4 M€** et a mobilisé **25 M€** pour soutenir les bailleurs sociaux du territoire.

Les filiales d'**Action Logement Immobilier** ont mis en chantier **273** logements et en ont réhabilité **321**, ce qui correspond à un montant d'investissement de **44,2 M€**.

**Les filiales immobilières du groupe Action Logement présentes sur le territoire :** Podeliha.

**Le Comité régional Action Logement Pays de la Loire**, gouvernance paritaire locale, est l'interlocuteur privilégié des collectivités locales. Il a pour mission de renforcer les liens avec les acteurs du logement pour cibler les besoins spécifiques du territoire.

#### FACILITER LE LOGEMENT POUR FAVORISER L'EMPLOI

Depuis près de 70 ans, la vocation d'Action Logement, acteur de référence du logement social et intermédiaire en France, est de faciliter l'accès au logement pour favoriser l'emploi. Action Logement gère paritairement la Participation des Employeurs à l'Effort de Construction (PEEC) en faveur du logement des salariés, de la performance des entreprises et de l'attractivité des territoires.

Les missions d'Action Logement :

- construire et financer des logements abordables et durables, prioritairement dans les zones tendues, en contribuant aux enjeux d'éco-habitat, de revitalisation des centres de villes moyennes, de renouvellement urbain et de mixité sociale ;
- accompagner les salariés dans leur mobilité résidentielle et professionnelle.

Source : SNE, SDES, Sit@del2, infocentre SISAL, DHUP, Action Logement

#### VOTRE CONTACT

✉ [paysdelaloire@actionlogement.fr](mailto:paysdelaloire@actionlogement.fr)

Logement abordable : chiffres-clés 2021 - Mai 2022



## CONSTRUIRE



© juanjerez

**Podeliha** 

Groupe ActionLogement

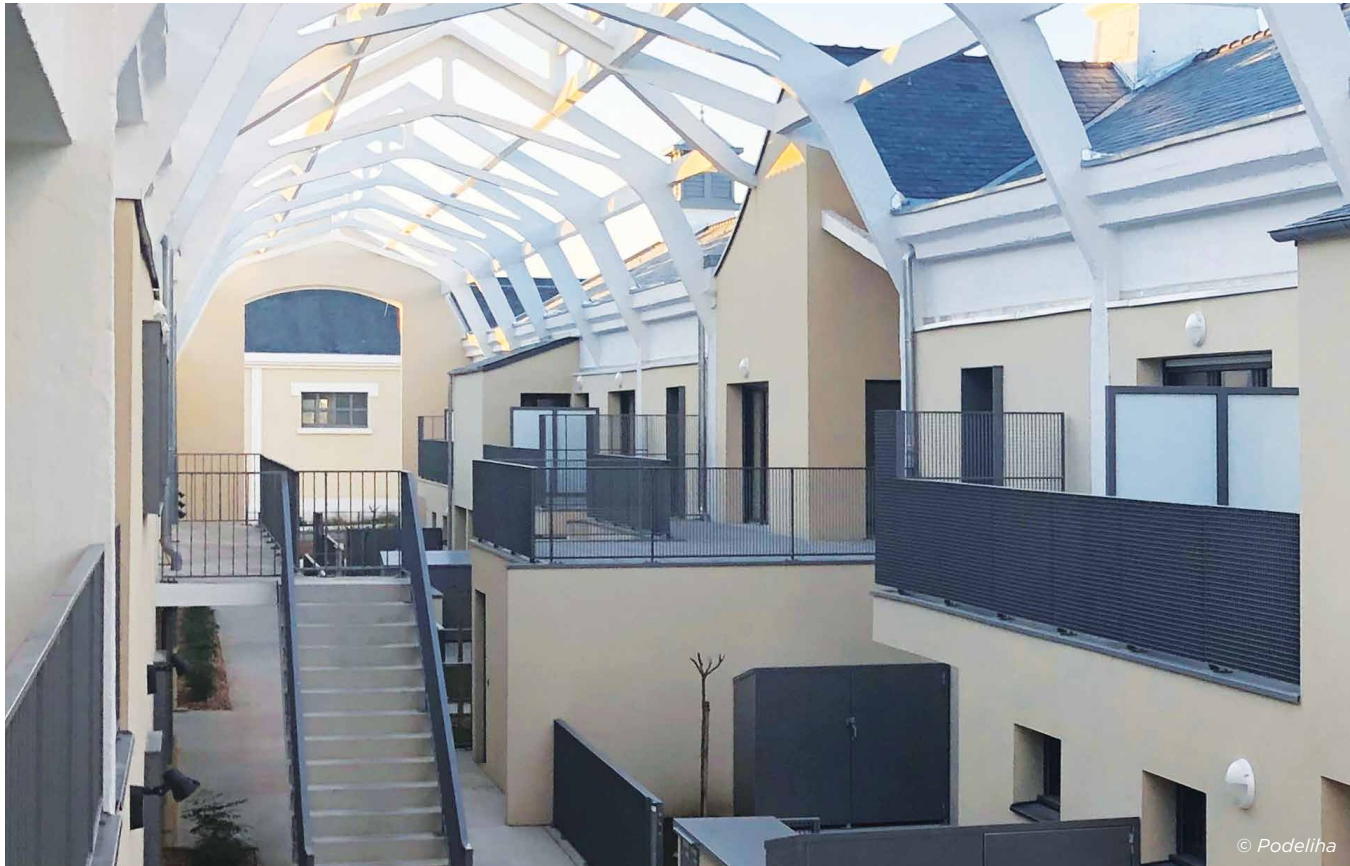
Le Delta (siège social Podeliha) et Résidence Petit Anjou (locatif)  
Boulevard Yvonne Poirel - ANGERS (49000, 49100)

**6 400 m<sup>2</sup> de bureaux, mais aussi 22 logements locatifs et 46 en accession sociale**

- **Architectes** : ROLLAND & Associés (siège social) et Lionel VIÉ & Associés (logements)
- **Performance énergétique** : B
- **Maîtrise d'ouvrage** - Podeliha
- **Livraison** - 2021



## RÉHABILITER



© Podeliha

**Podeliha** 

Groupe ActionLogement

Résidence La Fabrique  
TRÉLAZÉ (49800)

**36 logements locatifs dans une ancienne halle du site de la manufacture des Allumettes**

- **Architecte** : JBA
- **Performance énergétique** : B
- **Maîtrise d'ouvrage** - Podeliha
- **Livraison** - Décembre 2021



## ACCOMPAGNER LES PUBLICS SPÉCIFIQUES



© Arthur Corgier

**Podeliha** 

Groupe ActionLogement

Résidence étudiante de l'Europe

43 rue du 8 mai 1945 - SAINT-BARTHÉLÉMY-D'ANJOU (49124)

**52 logements (48 studios et 4 T3 en colocation entièrement meublés)**

- **Architectes** : Rolland et Associés
- **Performance énergétique** : B
- **Maîtrise d'ouvrage** - Podeliha
- **Livraison** - Août 2020