

Le Conseil d'administration du groupe Action Logement est représenté en région par des comités consultatifs : les Comités régionaux et territoriaux.

Issus des organisations patronales et syndicales, leurs mandataires sont les interlocuteurs privilégiés des collectivités et des partenaires de l'emploi et du logement, auprès desquels ils portent la politique et les orientations du groupe.

Un comité est présent dans chaque région, département et région d'Outre-mer. Ils sont composés de 20 membres dans chacune des régions administratives et de 10 membres dans les départements et régions d'Outre-mer.

Avec l'appui opérationnel des délégations régionales d'Action Logement, ils ont pour principales missions de mieux connaître les besoins spécifiques de chaque territoire afin de développer des solutions adaptées.

LES MISSIONS DES COMITÉS RÉGIONAUX ET TERRITORIAUX



Représenter

Les mandataires sont les ambassadeurs du Groupe dans leur région, auprès des collectivités et des partenaires de l'emploi et du logement.

Ils siègent dans différentes instances et/ou dispositifs de concertation.

Ils concluent des conventions-cadres de territoire avec les collectivités, au nom du Groupe.



Evaluer et proposer

Les mandataires évaluent le marché et les besoins identifiés. Ils veillent à la distribution équitable des produits et des services proposés par Action Logement.

En lien avec les acteurs de l'emploi et du logement, ils proposent des projets et expérimentations en fonction des besoins et spécificités de leur territoire.

Ils facilitent la déclinaison des partenariats à l'échelle locale.



Partager

Les mandataires présentent régulièrement l'activité, les résultats et les perspectives du Groupe en région aux parties prenantes locales, notamment au travers de temps forts et de prises de parole auprès des partenaires du logement, de l'emploi et des entreprises cotisantes.

LES CHIFFRES CLÉS 2021*

Financer, accompagner et loger



133,6 M€ investis** pour la **production de logements abordables**

dont **59,9 M€** dans les villes moyennes et **18,7 M€** dans les quartiers en renouvellement urbain



8 334 ménages logés

60 658 aides et services attribués



215,5 M€* d'aides** auprès **des salariés des entreprises**

Construire et gérer

100 313 logements sociaux et intermédiaires appartenant aux filiales immobilières d'Action Logement

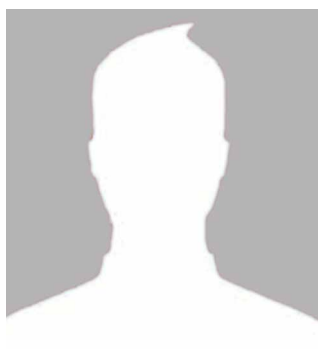


1 576 logements neufs livrés

2 382 mises en chantier

3 012 agréments obtenus

Président



En cours de désignation

Vice-présidente



Ghislaine STEPHANN (CGT)

MEDEF

Frédéric BERNHARD
Nathalie CASCIOLA
Thierry DEGLIN
Benoît FISCHER
François GOLLENTZ
Patrice HALTEBOURG
Vincent MATHIEU
En cours de désignation

CPME

Riccardo AGNESINA
Alban VIBRAC

CFDT

Robert BALTHAZARD
Michel HUARD

CFE-CGC

Jocelyne AUGER
Éric BEUSSON

CFTC

Nathalie GUILLEMIN
Manuel RIBEIRO

CGT

Daniel GARDA
Ghislaine STEPHANN

FO

Valérie CUISENIER
Jean-Jacques HEITZ



Directrice régionale : Caroline PERRIOT
Assistante de la Direction régionale: Alexia OCHEM
grand-est@actionlogement.fr