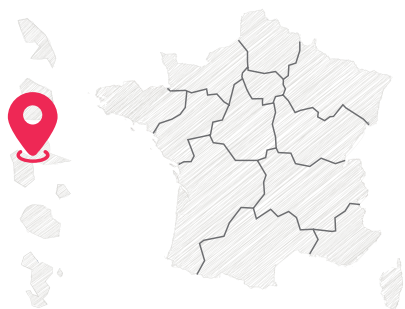


LE COMITÉ TERRITORIAL ACTION LOGEMENT DE GUADELOUPE

ActionLogement 



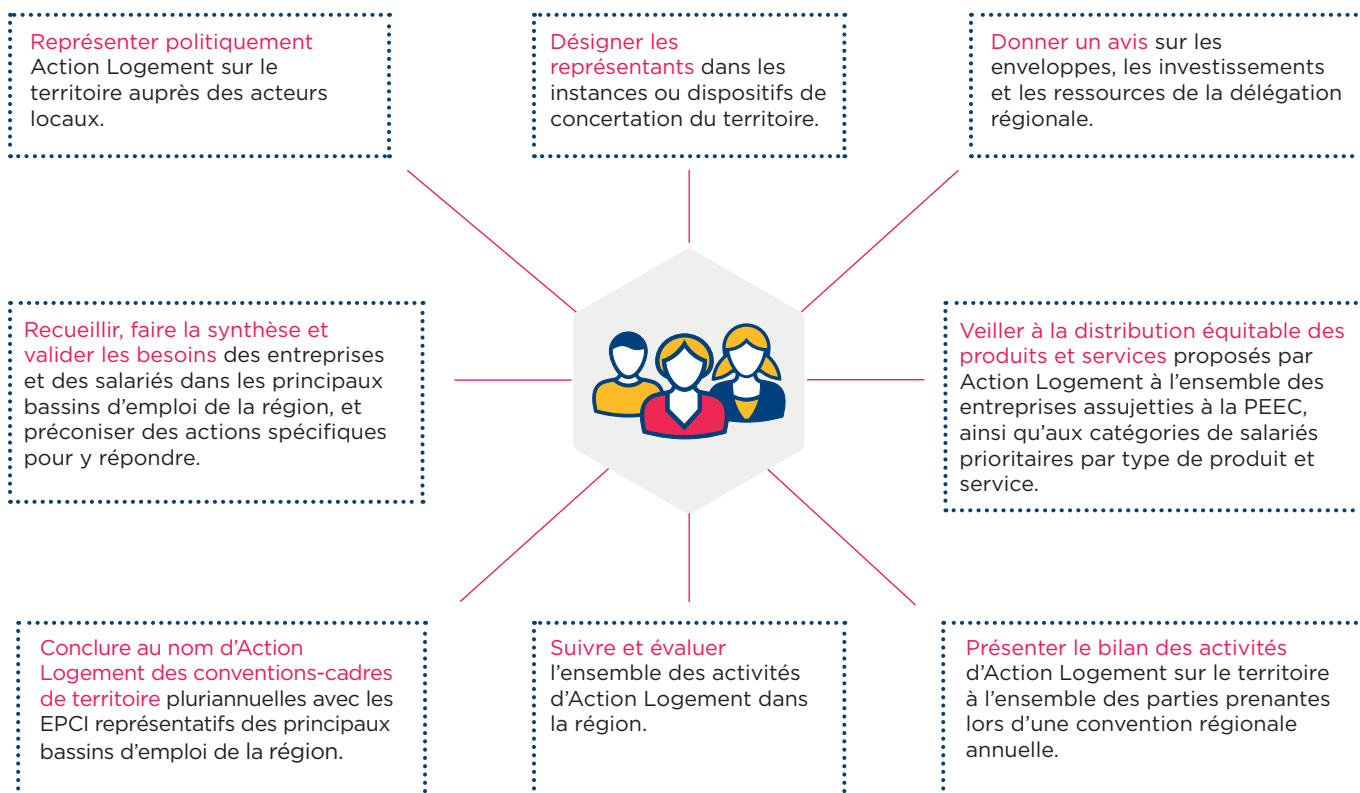
Les comités régionaux et territoriaux d'Action Logement ont été mis en place de juin 2016 à juin 2017. À cette occasion, Jacques Chanut et Jean-Baptiste Dolci respectivement Président et Vice-président d'Action Logement Groupe, sont allés à la rencontre des acteurs locaux du logement pour leur présenter les nouveaux membres de ces instances politiques locales.

Le tour de France a débuté à Roubaix, berceau historique du 1 % Logement, marquant ainsi symboliquement le renouveau d'un mouvement créé il y a plus de soixante ans pour faciliter le logement des salariés.

Un comité est présent dans chaque région et département-région d'Outre-Mer. Ces organes paritaires sont composés chacun de 20 membres (10 pour les comités territoriaux) des organisations patronales et syndicales représentées au sein d'Action Logement. Ce sont les interlocuteurs privilégiés des élus et des partenaires dans les régions.

Avec l'appui opérationnel des délégations régionales d'Action Logement, ils ont pour principales missions de renforcer les liens avec les acteurs locaux et de mieux connaître les besoins spécifiques de chaque territoire, afin de développer des solutions adaptées.

LES MISSIONS DES COMITÉS RÉGIONAUX ET TERRITORIAUX



LES CHIFFRES CLÉS 2017*

Financer, Accompagner et Loger



4,4 M€ investis dans la région pour la production de logements locatifs



19 ménages logés

437 aides et services attribués

Construire avec nos filiales immobilières



7 416 logements appartenant aux filiales immobilières d'Action Logement SIKOA

69 logements neufs livrés



105 mises en chantier

Présidente



Alix HUYGHUES-BEAUFOND (MEDEF)

Vice-Président



Alain BENJAMIN (CFE-CGC)

MEDEF

Sony CLAVIER

Alix HUYGHUES-BEAUFOND

Régine PETRO ROTIN

Guillaume VIVIES

CPME

Marie-France THIBUS

CFDT

Christelle CHEVALIN

CFE-CGC

Alain BENJAMIN

CFTC

Non désigné

CGT

Jean-Marie NOMERTIN

FO

Murielle MURAT



Directrice régionale : Marie-Josée HUBERT
Référente CTAL : Isabelle PREVOTS
dom@actionlogement.fr