

# LE COMITÉ RÉGIONAL ACTION LOGEMENT EN RÉGION AUVERGNE-RHÔNE-ALPES

ActionLogement 



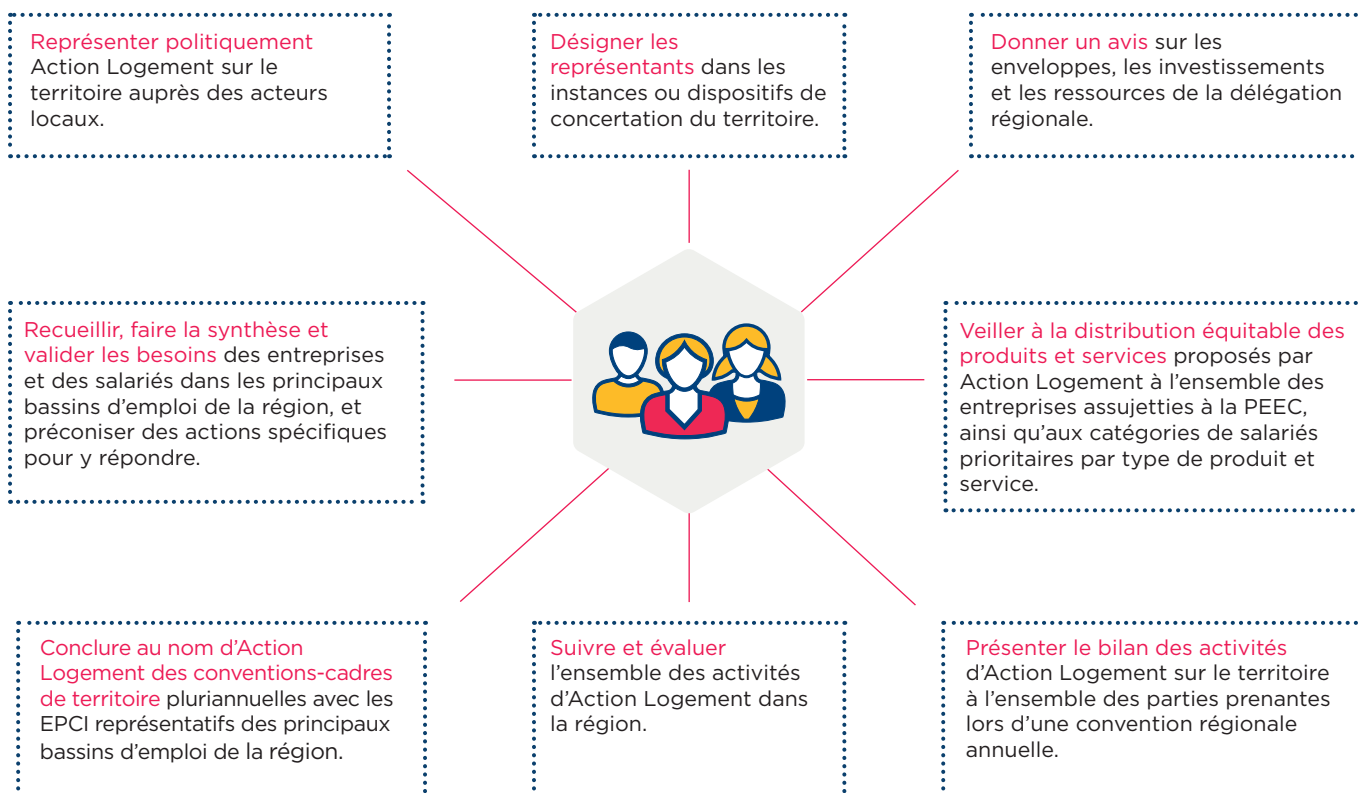
Les comités régionaux et territoriaux d'Action Logement ont été mis en place de juin 2016 à juin 2017. À cette occasion, Jacques Chanut et Jean-Baptiste Dolci respectivement Président et Vice-président d'Action Logement Groupe, sont allés à la rencontre des acteurs locaux du logement pour leur présenter les nouveaux membres de ces instances politiques locales.

Le tour de France a débuté à Roubaix, berceau historique du 1 % Logement, marquant ainsi symboliquement le renouveau d'un mouvement créé il y a plus de soixante ans pour faciliter le logement des salariés.

Un comité est présent dans chaque région et département-région d'Outre-Mer. Ces organes paritaires sont composés chacun de 20 membres (10 pour les comités territoriaux) des organisations patronales et syndicales représentées au sein d'Action Logement. Ce sont les interlocuteurs privilégiés des élus et des partenaires dans les régions.

Avec l'appui opérationnel des délégations régionales d'Action Logement, ils ont pour principales missions de renforcer les liens avec les acteurs locaux et de mieux connaître les besoins spécifiques de chaque territoire, afin de développer des solutions adaptées.

## LES MISSIONS DES COMITÉS RÉGIONAUX ET TERRITORIAUX



# LES CHIFFRES CLÉS 2018\*

## Financer, Accompagner et Loger



78,3 M€\*\* investis dans la région pour la production de logements locatifs



12 298 ménages logés

68 468 aides et services attribués

## Construire avec nos filiales immobilières



103 388 logements appartenant aux filiales immobilières d'Action Logement

1 868 logements neufs livrés



2 418 mises en chantier

## Président



Frédéric REYNIER (MEDEF)

## Vice-Président



Daniel FLORENCE (CFE-CGC)

### MEDEF

Benoît FABRE  
Charles FIESSINGER  
Michel GALLET  
Véronique MADELRIEUX  
Gilles MOLLARD  
Stéphane RÉAU  
Frédéric REYNIER  
Laurence SAUGEY

### CPME

Yves AUJOULAT  
Lyse-Anne GAIDDON

### CFDT

Sylvie EXCOFFIER  
Thierry FORT

### CFE-CGC

Elizario FERREIRA  
Daniel FLORENCE

### CFTC

Marie-Rose FABRE  
François GRANDJEAN

### CGT

Patrice L'HERBIER  
Bernard PERON

### FO

Jean-Pierre GILQUIN  
Daniel JACQUIER



**Directeur régional :** Nicolas BONNET

**Référents CRAL :** Jean-Marc TOMI / Katia CANONGE  
auvergne-rhone-alpes@actionlogement.fr