

# LE COMITÉ RÉGIONAL ACTION LOGEMENT EN RÉGION NORMANDIE

ActionLogement 



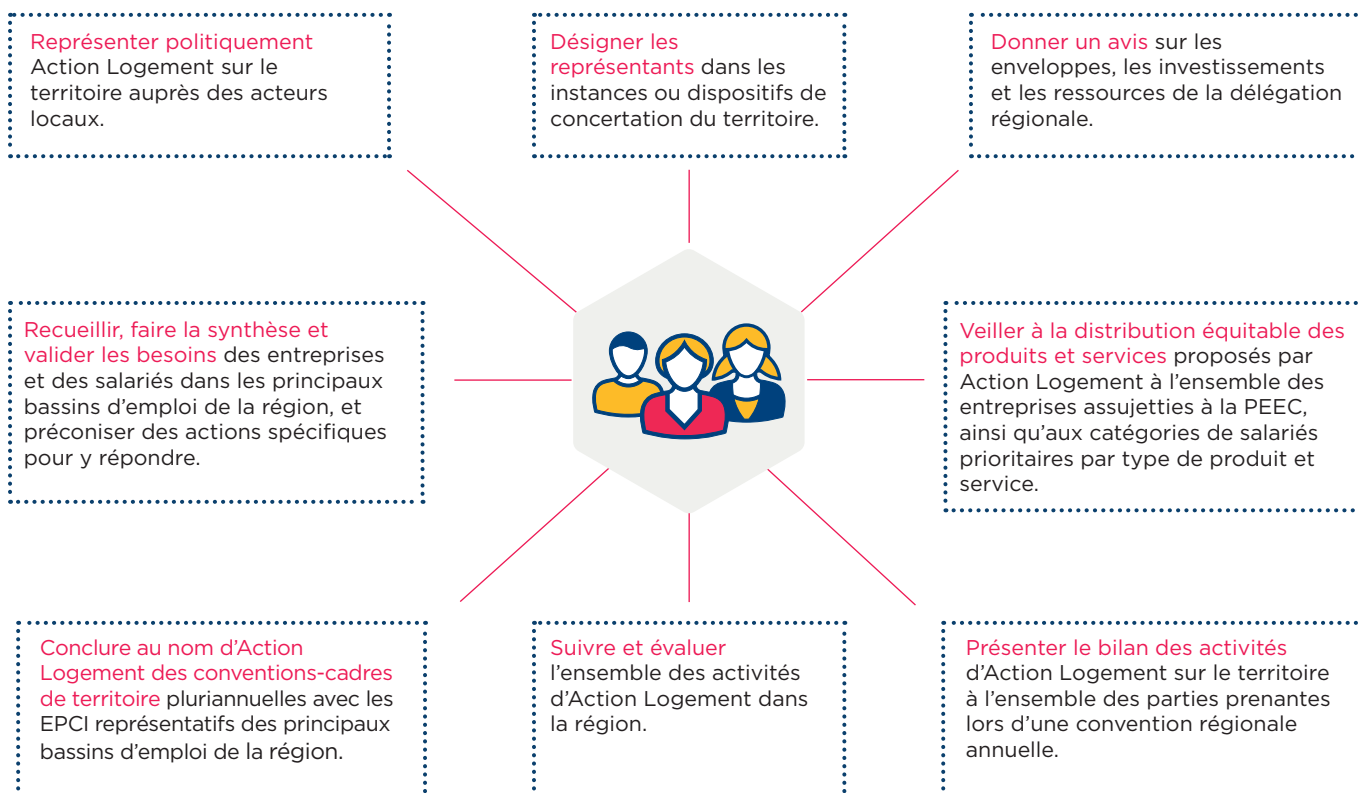
Les comités régionaux et territoriaux d'Action Logement ont été mis en place de juin 2016 à juin 2017. À cette occasion, Jacques Chanut et Jean-Baptiste Dolci respectivement Président et Vice-président d'Action Logement Groupe, sont allés à la rencontre des acteurs locaux du logement pour leur présenter les nouveaux membres de ces instances politiques locales.

Le tour de France a débuté à Roubaix, berceau historique du 1 % Logement, marquant ainsi symboliquement le renouveau d'un mouvement créé il y a plus de soixante ans pour faciliter le logement des salariés.

Un comité est présent dans chaque région et département-région d'Outre-Mer. Ces organes paritaires sont composés chacun de 20 membres (10 pour les comités territoriaux) des organisations patronales et syndicales représentées au sein d'Action Logement. Ce sont les interlocuteurs privilégiés des élus et des partenaires dans les régions.

Avec l'appui opérationnel des délégations régionales d'Action Logement, ils ont pour principales missions de renforcer les liens avec les acteurs locaux et de mieux connaître les besoins spécifiques de chaque territoire, afin de développer des solutions adaptées.

## LES MISSIONS DES COMITÉS RÉGIONAUX ET TERRITORIAUX



# LES CHIFFRES CLÉS 2017\*

## Financer, Accompagner et Loger



27 M€ investis dans la région pour la production de logements locatifs



3 015 ménages logés

26 990 aides et services attribués

## Construire avec nos filiales immobilières



64 537 logements appartenant aux filiales immobilières d'Action Logement

747 logements neufs livrés



668 mises en chantier

## Président



Jacques FURON (MEDEF)

## Vice-Président



Régis BELLENCONTRE (CFTC)

### MEDEF

Laurent CRIBIER  
Gilles DUHAMEL  
Jacques FURON  
Didier JULIEN  
Frédéric LE ROUX  
Carole MORIN  
François QUETTIER  
Philippe TAMARELLE

### CPME

Patrice BAVILLE  
Magali LEGOUPIL

### CFDT

Jean-Pierre PICHON  
En cours de désignation

### CFE-CGC

Régis CAVILLON  
Aurélien TOULZE

### CFTC

Régis BELLENCONTRE  
En cours de désignation

### CGT

Martial DAVENET  
Serge GIRAUD

### FO

Pascal MARIE  
Bernard PATIN



**Directrice régionale :** Patricia PETIT  
**Référente CRAL :** Lynda ACHABOUB  
[normandie@actionlogement.fr](mailto:normandie@actionlogement.fr)