



**ISÈRE**  
**(38)**



## FACILITER LE LOGEMENT POUR FAVORISER L'EMPLOI

Depuis plus de 70 ans, la vocation d'Action Logement, acteur de référence du logement social et intermédiaire en France, est de faciliter l'accès au logement pour favoriser l'emploi. Action Logement gère paritairement la Participation des employeurs à l'effort de construction (PEEC) en faveur du logement des salariés, de la performance des entreprises et de l'attractivité des territoires.

Au plus près des territoires, le Groupe mène deux missions principales, tout en contribuant à la transition écologique et à la stratégie bas-carbone :

- financer, construire et réhabiliter des logements sociaux et intermédiaires ;
- accompagner les salariés dans leur parcours résidentiel en lien avec l'emploi.

## LOGEMENT ABORDABLE : CHIFFRES-CLÉS 2025

### DONNÉES DU DÉPARTEMENT

### INTERVENTIONS D'ACTION LOGEMENT

**95 579** << >> ménages logés dans le parc social

**28 915** ménages logés dans le parc d'Action Logement Immobilier

**40 746** << >> demandeurs de logement social

**13 988** inscrits sur la plateforme d'offres de logement social pour les salariés (AL-in.fr)

**1 898** << >> autorisations de construire des logements sociaux  
n.c.  
autorisations de construire des logements intermédiaires

**321** autorisations de construire des logements sociaux  
**129** autorisations de construire des logements intermédiaires

**12** << >> Quartiers prioritaires de la politique de la ville pour un montant de **6,6 M€**

**72 %** du financement global du NPNRU

En 2025, **Action Logement Services** a accompagné **16 781** ménages en Isère (dont **3 053** nouveaux ménages logés, **8 562** garanties Visale accordées, **2 137** aides à la mobilité délivrées) pour un montant de **21,2 M€** et a mobilisé **14 M€** pour soutenir les bailleurs sociaux du territoire.

Les filiales d'**Action Logement Immobilier** ont mis en chantier **1 016** logements et en ont réhabilité **777**, ce qui correspond à un montant d'investissement de **216 M€**.

**Les filiales immobilières du groupe Action Logement intervenant sur le territoire** : 3F Résidences, Immobilière Rhône-Alpes, in'li Aura, Foncière Logement, ONV, SDH.

**Le Comité régional Action Logement Auvergne Rhône-Alpes**, gouvernance paritaire locale, est l'interlocuteur privilégié des collectivités locales. Il a pour mission de renforcer les liens avec les acteurs du logement pour cibler les besoins spécifiques du territoire.

Source : SNE, SDES, Sit@del2, infocentre SISAL, DHUP, Action Logement - Logement abordable : chiffres-clés 2025 - Mars 2026



Retrouvez l'activité en région  
sur le site [groupe.actionlogement.fr](https://groupe.actionlogement.fr)

**ActionLogement**   
RECONNU D'UTILITÉ SOCIALE



## CONSTRUIRE



in'li   
Aura

Groupe ActionLogement

### Le Zenith

113 B Avenue de la République - ÉCHIROLLES (38130)

**42 logements LLI**

- **Performance énergétique** : étiquette C
- **Architecte** : Tomasini Design
- **Acquisition en VEFA** auprès de MV Résidences
- **Livraison** - 2021



## CONSTRUIRE



© SDH



Groupe ActionLogement

### Résidence Art Monia

MONTBONNOT-SAINT-MARTIN (38330)

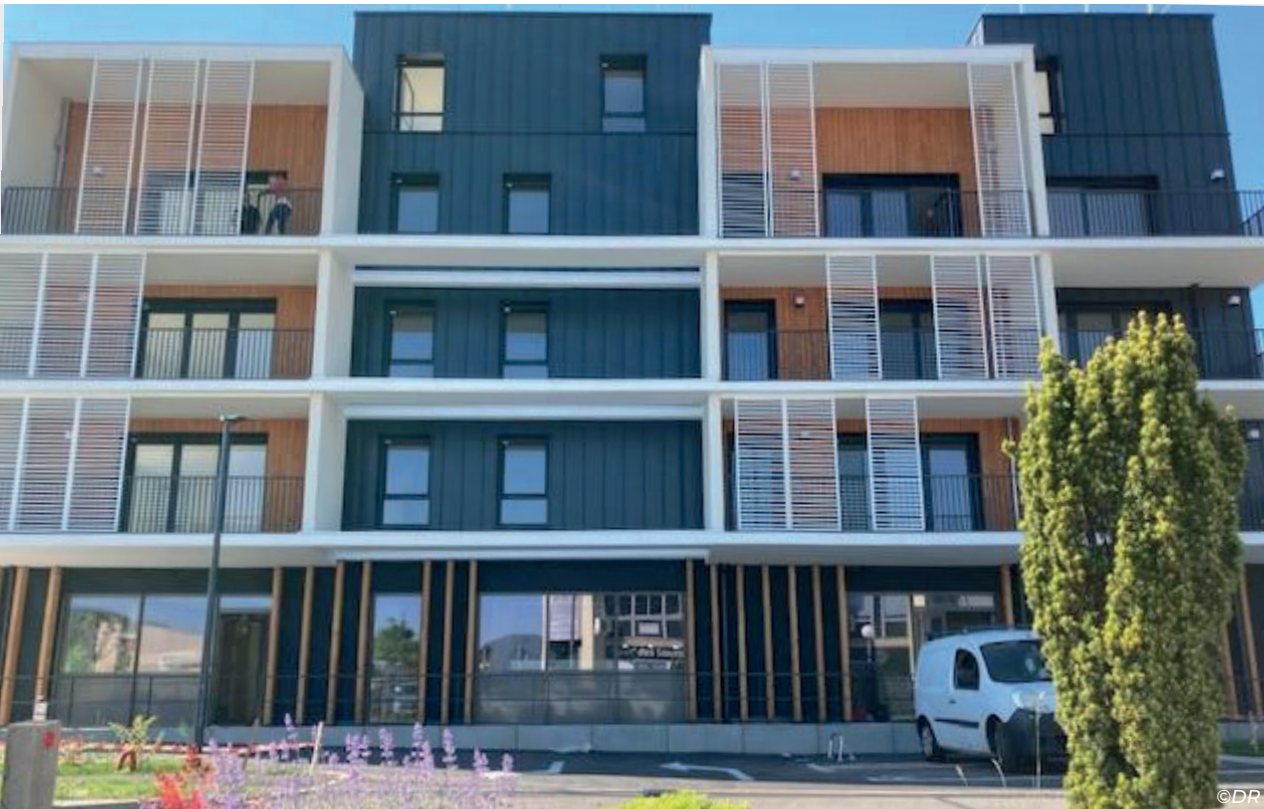
**39 logements locatifs sociaux dont 5 adaptés et aménagés pour accueillir des seniors autonomes.**

18 garages (dont 1 adapté aux personnes à mobilité réduite) et 21 parkings extérieurs

- **Acquisition en VEFA** auprès de MV Résidences
- **Inauguration - Avril 2022**



## CONSTRUIRE



Groupe ActionLogement

Résidence le Trèfle Blanc  
CROLLES (38920)

**14 logements locatifs**

- Performance énergétique : RT2012
- Acquisition en VEFA
- Livraison - Mai 2022



## CONSTRUIRE



© Michel BATTAGLIA



Groupe ActionLogement

### Résidence Le Totem

24 rue Louise Bourgeois - SAINT-MARTIN-D'HÈRES (38400)

**28 logements locatifs sociaux (PLUS et PLAI) dont 10 labellisés Habitat Senior Services® (HSS)**

**Prix :** le programme a reçu le « Prix de l'innovation technique et des procédés constructifs » dans le cadre des Trophées de l'innovation Hlm organisés par l'Union sociale pour l'habitat en septembre 2021.

- **Performance énergétique :** étiquette A ou B
- **Architecte :** GTB Architectes
- **Maîtrise d'ouvrage :** SDH
- **Inauguration - Juin 2023**



## CONSTRUIRE



© DR



Groupe ActionLogement

Résidence Alba  
Quartier de la Fauconnière  
SEYSSINET-PARISSET (38170)  
**18 logements sociaux du T2 au T4**  
• Inauguration en avril 2024



## RÉHABILITER



Groupe ActionLogement

### Les Îles de Mars

Barre Hugo - rue Victor Hugo, barre Stendhal - Allée Stendhal, rue de Stendhal -  
LE PONT-DE-CLAIX (38800)

#### 470 logements collectifs

- **Performance énergétique** : passage d'une étiquette D à B après travaux ; soit un objectif CEP pour cette opération fixé à 96 kWhEP/m<sup>2</sup>SHON pour les bâtiments.
- **Architectes** : Groupement CODA (Architecte) / ALTEREA (Bureau d'études / OPC)
- **Maîtrise d'ouvrage** : SDH
- **Livraison** - 2022