

PREMIERS COMPTES CONSOLIDÉS 2018 GROUPE ACTION LOGEMENT

DOSSIER DE PRESSE - 08.07.19

SOMMAIRE

1. Une transformation réussie
2. Action Logement, un acteur paritaire de référence
3. De nouvelles ambitions au service du logement
4. Présentation des comptes consolidés 2018



1

UNE TRANSFORMATION RÉUSSIE

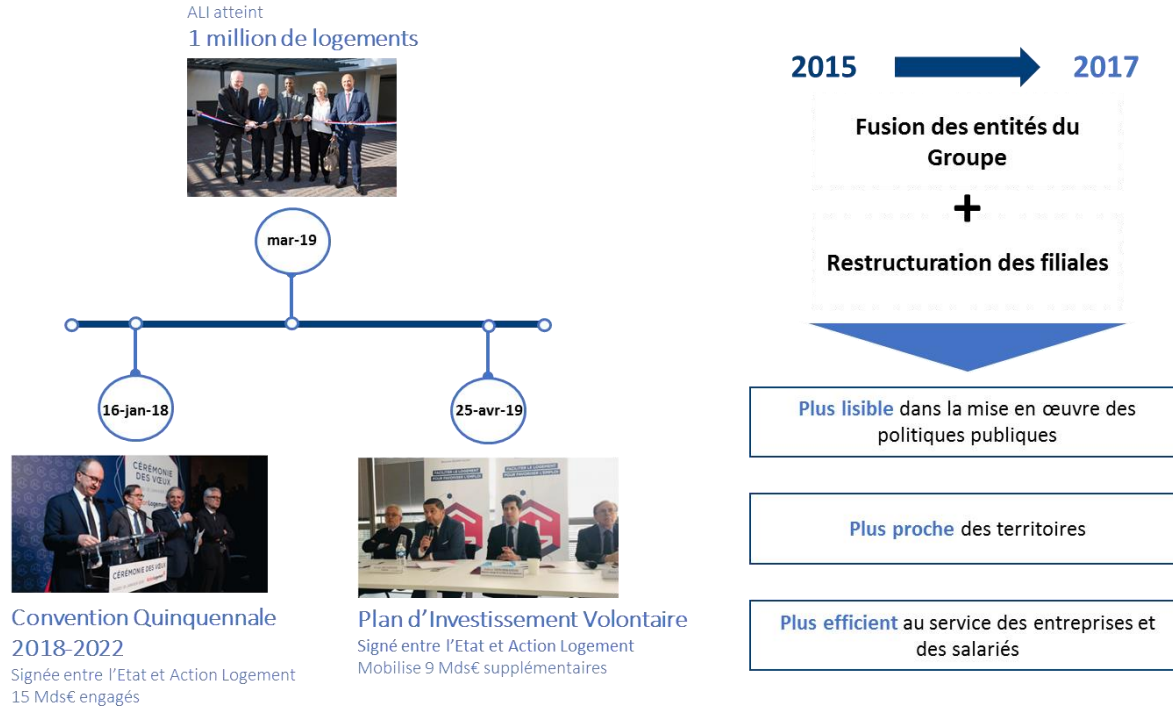


1__ NOTRE MISSION : FACILITER L'ACCÈS AU LOGEMENT POUR FAVORISER L'EMPLOI

- ◆ **LOGGER ET ACCOMPAGNER LES SALARIÉS** dans leur mobilité résidentielle et professionnelle, en proposant des services et des aides financières qui facilitent l'accès au logement et donc à l'emploi.
- ◆ **FINANCER ET CONSTRUIRE DES LOGEMENTS** sociaux et intermédiaires, en contribuant aux enjeux d'éco-habitat, d'évolution de la société, et de mixité sociale.
- ◆ **FINANCER LES POLITIQUES DU LOGEMENT EN FRANCE** en accompagnant la mise en œuvre des politiques publiques, du renouvellement urbain et des politiques locales de l'habitat en lien avec les collectivités territoriales.

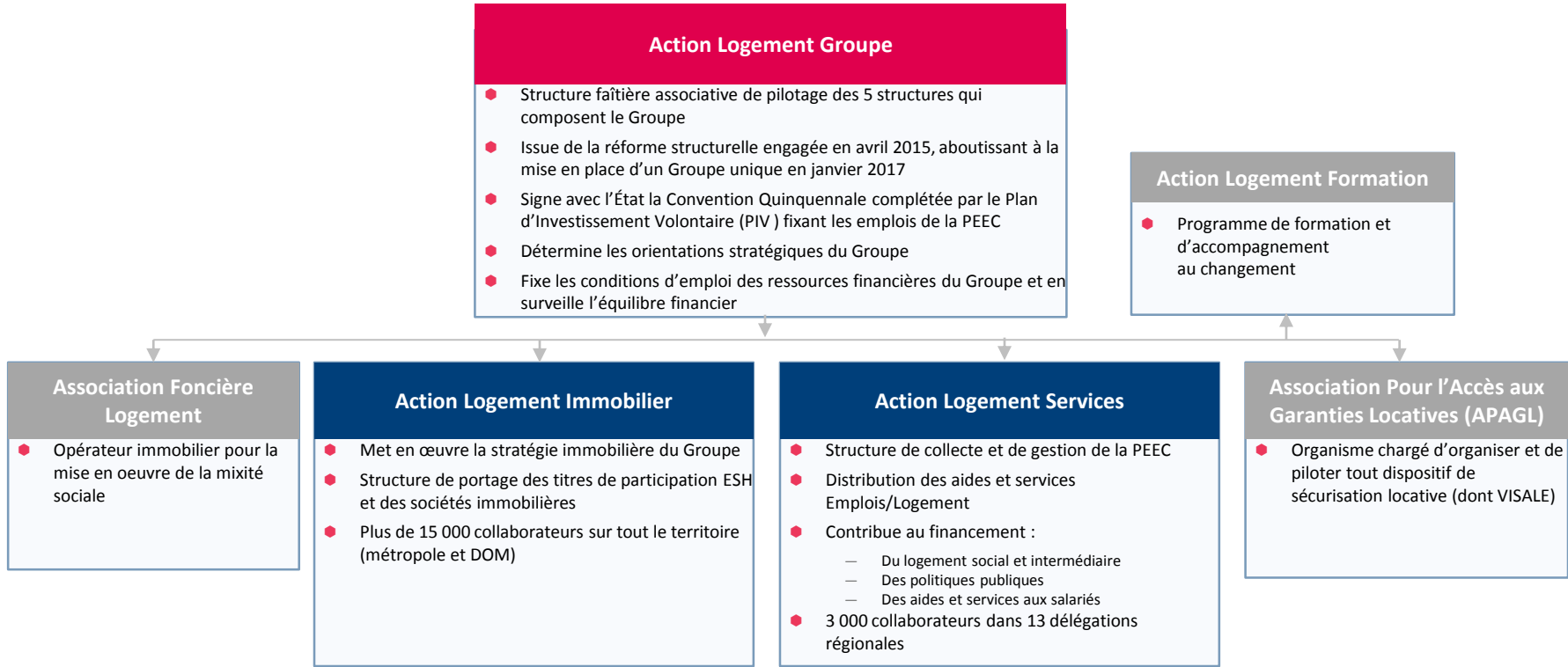
Action Logement , acteur paritaire, assure le lien entre l'emploi et le logement

1_ CRÉATION D'UN NOUVEAU GROUPE À LA HAUTEUR DES ENJEUX DU LOGEMENT



Réformé et modernisé, Action Logement fait face aux évolutions de la société et participe aux défis ambitieux des nouvelles politiques du logement

1_ UNE NOUVELLE ORGANISATION AU SERVICE DE LA MISSION DU GROUPE



1_ UNE ORGANISATION CLARIFIÉE SUR L'ENSEMBLE DU TERRITOIRE

Points clés

Maillage politique

ALG

- 13 Comités régionaux en métropole et 5 Comités territoriaux dans les départements et régions ultra-marins
 - Leur mission est d'identifier avec les acteurs du logement les besoins spécifiques des territoires pour proposer une offre de constructions nouvelles, de rénovation et de service adaptée

Maillage de services

ALS

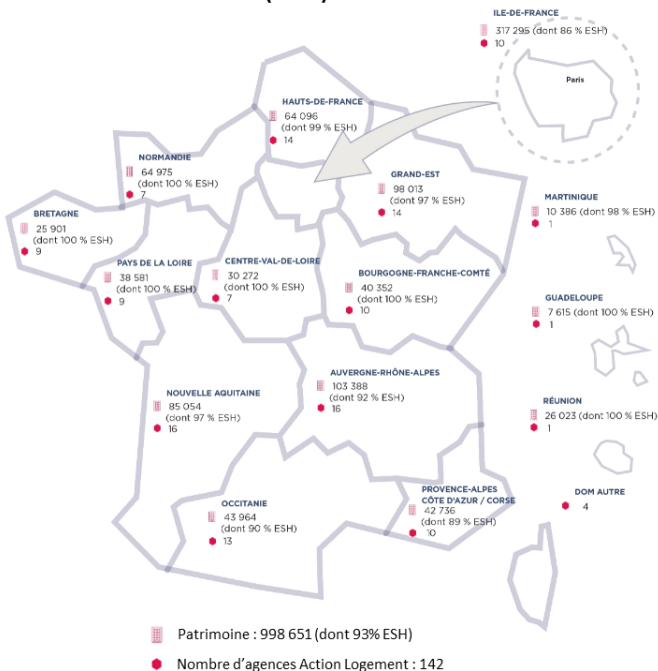
- 13 délégations régionales qui assurent la mise en œuvre opérationnelle de nos actions auprès des entreprises et des salariés
- 120 agences sur le territoire

Maillage immobilier

ALI

- 109 filiales immobilières consolidées, dont 59 ESH et 5 sociétés de logement intermédiaire

Patrimoine et activité (2018)



Proposer des solutions pour lutter contre la fracture territoriale

Agir pour tous les salariés, notamment les plus fragiles, quelles que soient la taille et la localisation de leur entreprise

2

**ACTION LOGEMENT,
UN ACTEUR PARITAIRE
DE RÉFÉRENCE**



2_ UN MODE DE GOUVERNANCE PARITAIRE

Toutes les instances de toutes les structures au niveau national comme en région, sont animées par des représentants des organisations patronales et syndicales

Versement de la PEEC par les **ENTREPRISES**

Patronat

Bruno Arcadipane (Medef), président d'Action Logement

Au bénéfice des **SALARIÉS**

Salariés

Jean-Baptiste Dolci (FO), Vice-président

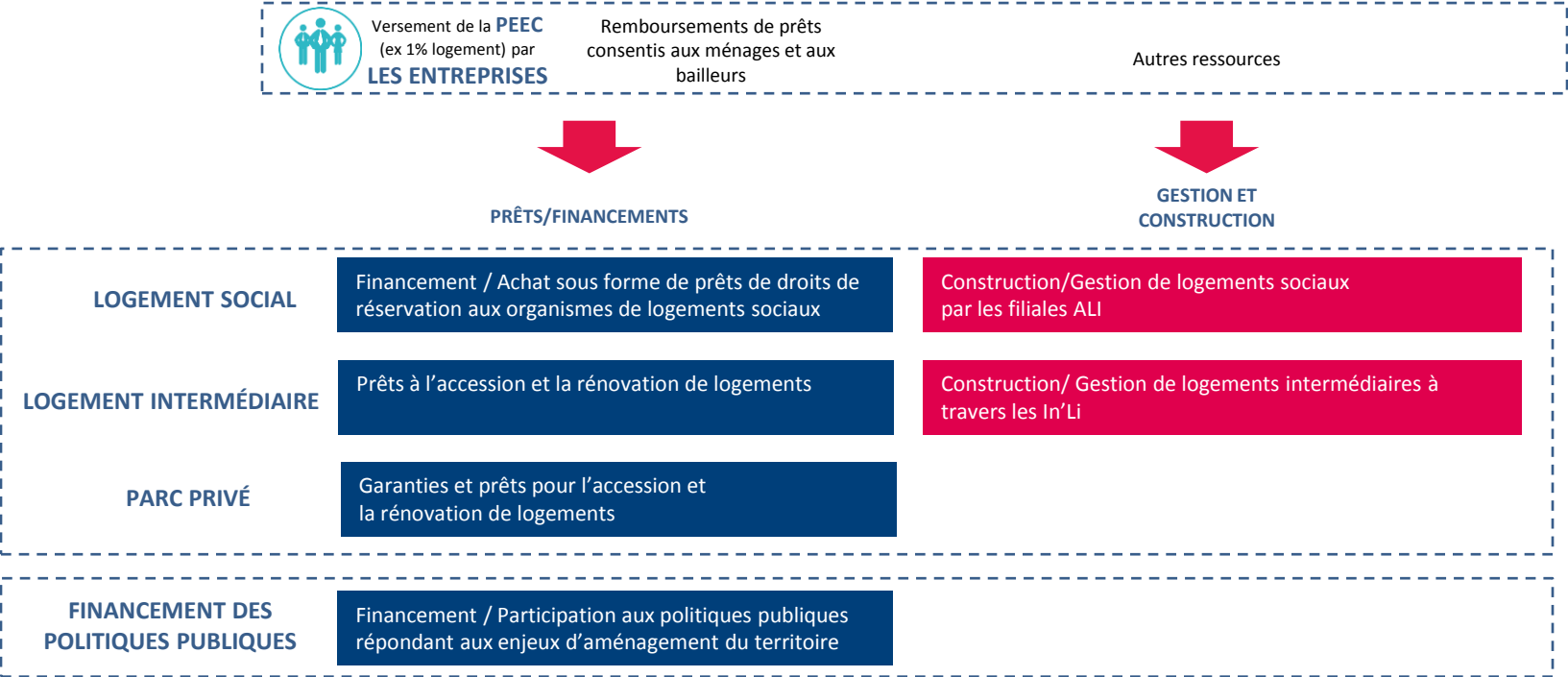
Pour satisfaire les attentes des salariés et des entreprises

2__ LA PEEC : RESPONSABILITÉ DU GROUPE VIS-À-VIS DES ENTREPRISES

- ◆ Créée en 1953, la Participation des Employeurs à l'Effort de Construction est une obligation légale pour
 - **toutes les entreprises** du secteur privé non-agricole employant plus de 20 salariés et toutes les entreprises du secteur agricole employant plus de 50 salariés, assujetties à la taxe sur les salaires,
 - de consacrer chaque année **0,45 %** de leur masse salariale annuelle au titre du logement de leurs salariés.

- ◆ En versant sa contribution à Action Logement, les entreprises permettent à leurs salariés de
 - bénéficier d'un accompagnement personnalisé et d'une **offre diversifiée d'aides et de services**
 - pour **la location, l'accession, les travaux, la mobilité professionnelle ou l'assistance** en cas de difficultés passagères liées au logement.

2 RESSOURCES DU GROUPE ET DÉPLOIEMENT DES ACTIVITÉS



2_ DEUX PÔLES D'ACTIVITÉ

/ Pôle services /

- **551 903 aides et services délivrés aux salariés**
Dont :
 - ✓ **24 893 prêts** accession ou travaux
 - ✓ **89 419 aides et services** accordés à des salariés en situation de mobilité ou de recrutement
 - ✓ **320 614 aides** en faveur de la sécurisation locative (VISALE, Locapass)
 - ✓ **20 076 aides et services** accordés à des salariés en difficulté
 - ✓ **96 901 logements attribués** (35,3 % aux moins de 30 ans)

Action Logement Services est une Société de financement régulée par l'ACPR.
3 000 collaborateurs.

/ Pôle immobilier /

- **998 651 logements sociaux et intermédiaires**
- **36 527 agréments obtenus**
- **27 559 logements mis en en chantier**
- **22 022 logements livrés**
- **4 729 ventes HLM**

Action Logement Immobilier détient 58 ESH.
15 000 collaborateurs.

3

**DE NOUVELLES AMBITIONS
AU SERVICE DU LOGEMENT**



3__ DES INVESTISSEMENTS AMBITIEUX EN FAVEUR DU LOGEMENT

CONVENTION QUINQUENNALE 2018-2022

Convention entre l'Etat et Action Logement portant sur les emplois de la PEEC pour la période 2018-2022

15 milliards d'euros

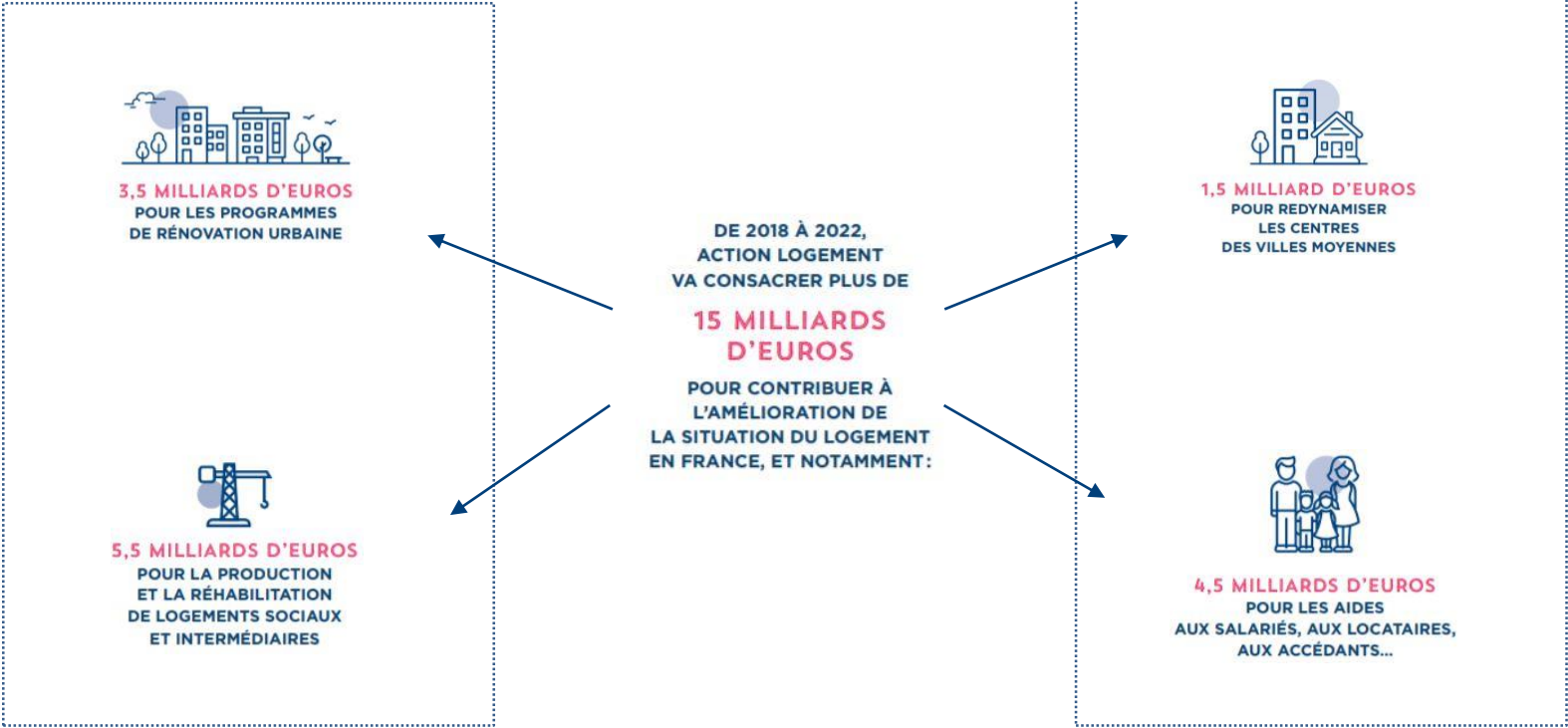


PLAN D'INVESTISSEMENT VOLONTAIRE 2019-2022

Les Partenaires sociaux ont demandé en 2019 au Groupe Action Logement de mobiliser une enveloppe supplémentaire de 9 milliards d'euros pour faciliter l'accès au logement des salariés et travailler en faveur du pouvoir d'achat

9 milliards d'euros

3_ LA CONVENTION QUINQUENNALE 2018-2022



3__ LANCEMENT DU PLAN D'INVESTISSEMENT VOLONTAIRE

En janvier 2019, face aux problèmes d'accès au logement, d'entrée dans l'emploi et d'égalité des territoires, les Partenaires sociaux ont demandé au Groupe Action Logement de mobiliser une enveloppe supplémentaire de 9 milliards d'euros pour faciliter l'accès au logement des salariés, favoriser leur mobilité et ainsi agir au profit de l'accès à l'emploi. Ce plan d'investissement volontaire s'articule autour de 7 mesures concrètes.

- 1. Améliorer la performance énergétique des logements: 1 milliard d'€**
- 2. Favoriser la mobilité : 150 millions d'€**
- 3. Aménager un habitat plus inclusif : 1,550 milliards d'€**
- 4. Transformer les locaux vacants en logements: 1,2 milliard d'€**
- 5. Améliorer l'habitat dans les Outre-mer: 1,5 milliard d'€**
- 6. Produire plus et moins cher : 2,720 milliards d'€**
- 7. Agir contre la dégradation de l'habitat ancien : 945 millions d'€**

3__ PROCHAINE ÉTAPE : RECOURS AUX MARCHÉS FINANCIERS

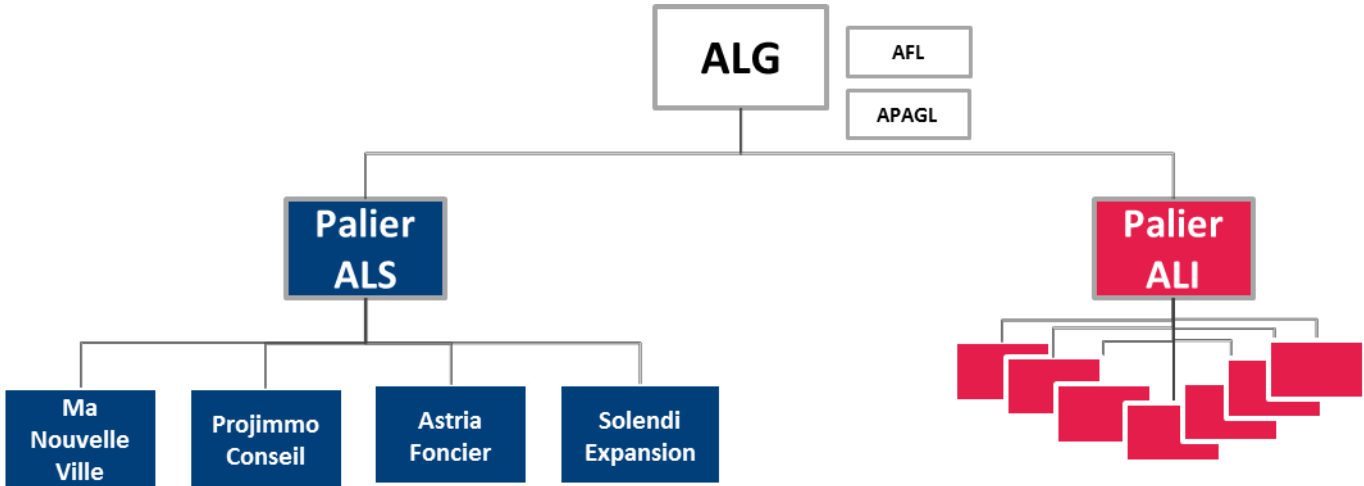
- > Afin de financer une partie du Plan d'Investissement Volontaire, le groupe Action Logement a décidé de recourir aux marchés financiers.
- > La capacité financière du Groupe, démontrée par les comptes consolidés, créent des conditions optimales pour obtenir les meilleures conditions de financement et le bon déploiement du PIV.

4

PRÉSENTATION DES COMPTES CONSOLIDÉS 2018



4_ PÉRIMÈTRE DE LA CONSOLIDATION



- ALI = 110 filiales à la clôture :
- 58 SA d’HLM,
 - 5 filiales pour le Logement Intermédiaire INLI,
 - 36 Holding/autres filiales immobilières (Logileo, Locacil, Astria Développement, SACICAP Gironde, SACICAP Midi Méditerranée...)

Seuils d’inclusion notamment applicable chez ALI : total bilan > 6M€ et total chiffre d’affaires > 5M€, ou filiale gérant au moins 150 logements

4__ BILAN CONSOLIDÉ - ACTIF

1^{ER} PATRIMOINE DE LOGEMENTS SOCIAUX EN FRANCE AVEC 998 651 LOGEMENTS

2^{ÈME} FINANCEUR DU SECTEUR DU LOGEMENT SOCIAL EN TERMES DE MONTANT

EN MILLIONS D'EUROS	31 DÉCEMBRE 2018
ACTIF NET	
ÉCARTS D'ACQUISITION	26
IMMOBILISATIONS INCORPORELLES	4 754
IMMOBILISATIONS CORPORELLES	55 216
IMMOBILISATIONS FINANCIERES	688
ACTIF IMMOBILISÉ	60 684
CREANCES LIÉES AUX ACTIVITÉS DE FINANCEMENT	10 718
ACTIF CIRCULANT	12 032
TOTAL ACTIF	83 435

- **55,2 MD€ nets de valeur d'immeubles**
- **10,7 MD€ de prêts :**
 - 4,1 MD€ de prêts aux personnes physiques
 - 6,6 MD€ de prêts aux personnes morales
- **8,3 MD€ de trésorerie (dont 7,7 MD€ nette)**

4__ BILAN CONSOLIDÉ - PASSIF

UN FAIBLE NIVEAU D'ENDETTEMENT AU SERVICE DES AMBITIONS DU GROUPE

EN MILLIONS D'EUROS	31 DÉCEMBRE 2018
PASSIF	
CAPITAUX PROPRES (Part du Groupe)	31 385
INTERETS MINORITAIRES	1 577
SUBVENTIONS D'INVESTISSEMENT	5 311
PROVISIONS	961
EMPRUNTS ET DETTES FINANCIERES	35 010
DETTES LIÉES AUX ACTIVITES DE FINANCEMENT	6 896
PASSIF CIRCULANT	2 294
TOTAL PASSIF	83 435

- **33,0 MD€ de capitaux propres totaux**
- **5,3 MD€ de subventions d'investissement** reçues par les OLS sur les programmes sociaux
- **35 MD€ d'emprunts bancaires** dont 26,4 MD€ d'emprunts CDC

4__ COMPTE DE RÉSULTAT

UN RÉSULTAT NET DE 1, 145 MILLIARD D'EUROS QUI CONFIRME LA SOLIDITÉ DU GROUPE

<i>EN MILLIONS D'EUROS</i>	31 DÉCEMBRE 2018
PRODUITS OPERATIONNELS	8 580
CHARGES OPERATIONNELLES	(7 095)
RESULTAT D'EXPLOITATION	1 486
RESULTAT FINANCIER	(478)
RESULTAT COURANT	1 007
RESULTAT EXCEPTIONNEL	271
IMPÔT SUR LES RÉSULTATS	(50)
RÉSULTAT NET DE L'ENSEMBLE CONSOLIDÉ	1 229
INTÉRÊTS MINORITAIRES	(84)
RÉSULTAT NET (PART DU GROUPE)	1 145

1,145 MD€ part du Groupe

- **0,65 MD€ - ALI**
- **0,45 MD€ - ALS**

4__ CONCLUSION ET PERSPECTIVES

BILAN - ACTIF

83,4 MD€ de bilan

55,2 MD€ de patrimoine
10,7 MD€ de prêts au logement
8,3 MD€ de trésorerie

BILAN - PASSIF

33 MD€ de fonds propres

35 MD€ d'emprunts bancaires

RESULTATS

1,145 MD€ de résultat net part du Groupe

- La traduction concrète de la Réforme.
- Une capacité financière au service de nos missions, en concertation avec l'Etat.
- Une trésorerie mobilisée pour l'investissement (PIV).
- Un niveau d'endettement faible permettant un recours maîtrisé à l'emprunt sur les marchés.

**Accélérer la production et la réhabilitation
de logements sociaux et intermédiaires**

www.actionlogement.fr  [@ActionLogement](https://twitter.com/ActionLogement)